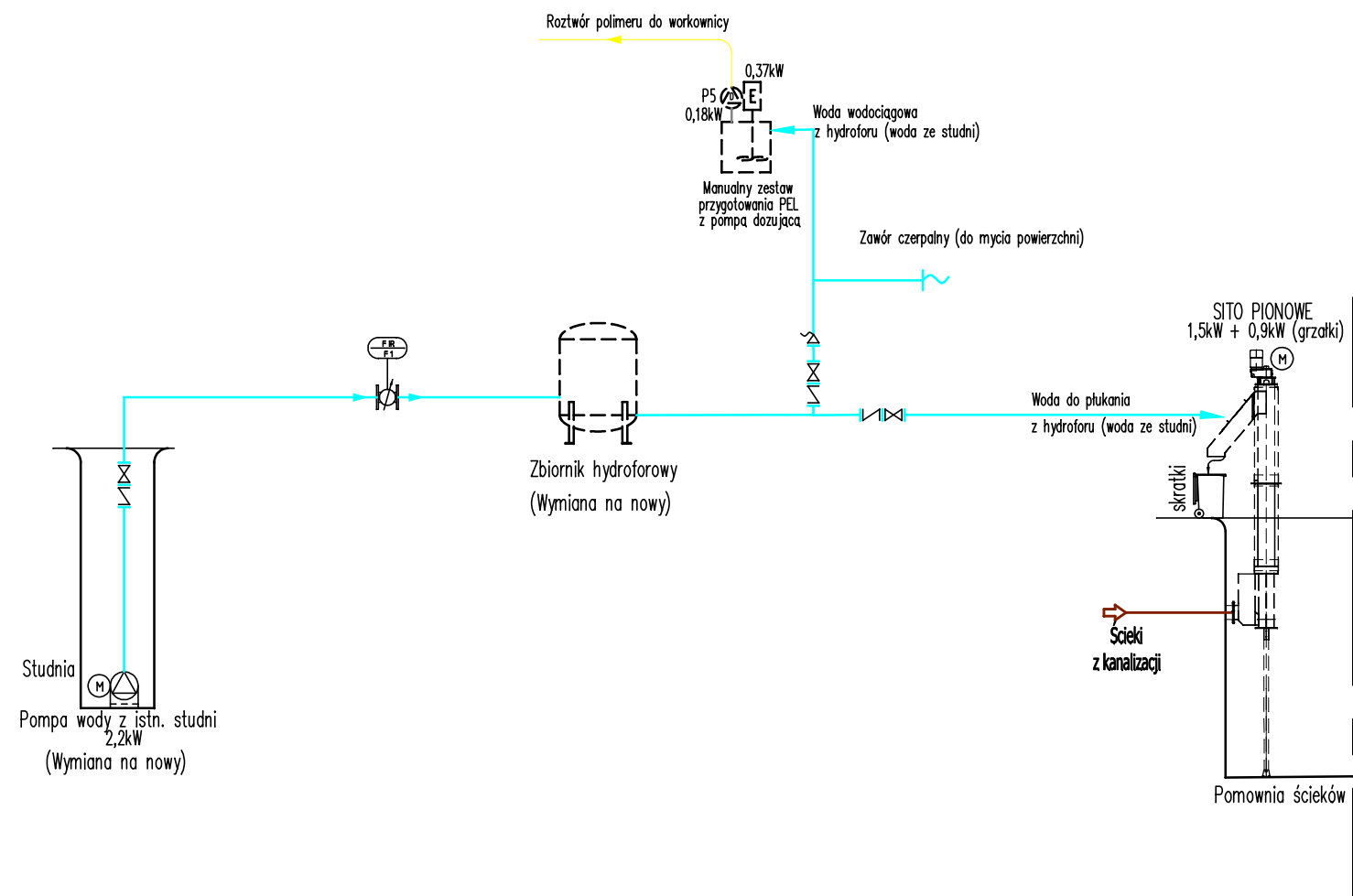


SCHEMAT TECHNOLOGICZNY MODERNIZACJI INSTALACJI WODY ZE STUDNI W TRYBSZU



LEGENDA

1. KOLORYSTYKA INSTALACJI

- ścieki surowe
- polielektrolit
- woda technologiczna
- nowoprojektowane urządzenia

2. ELEMENTY

- Pompa wirowa
- Pompa dozująca
- Dmuchawa rotacyjna
- Zawór trójdrożny z napędem
- Zasuwa, przepustnica lub zawór kulowy
- Zawór zwrotny
- Elektrozawór
- Dyfuzor
- Wodomierz
- Spreżarka tłokowa
- Falownik
- Reduktor ciśnienia wody

3. POMIARY

- F - pomiar przepływu
- L - poziom napęnlienia
- O<sub>2</sub> - stężenie tlenu
- Znaczenie pomiarów w układzie
- I - w celu kontrolno - informacyjnym
- R - wartości pomiarowe są rejestrowane
- S - sygnał wykorzystany do sterowania w automatyce
- H - poziom wysoki
- L - poziom niski
- Śr - poziom średni

ECOKUBE TECHNOLOGIE OCHRONY ŚRODOWISKA			
Ecokube Sp. z o.o. ul. Wólczajska 128-134, 90-527 Łódź			
Inwestor: Podhalańskie Przedsiębiorstwo Komunalne Sp. z o.o. ul. Tysiąclecia 35A, 34-100 Nowy Targ	Branża:	Faza:	
Nazwa inwestycji: "Opracowanie dokumentacji projektowo-kosztorysowej Modernizacji oczyszczalni ścieków w Trybszu"	technologia	P.B.	
Tytuł rysunku: Schemat technologiczny inst. wody technol.	Skala: -	Data: 03.2016	
Projektował: mgr Inż. Katarzyna Matuszewska-Turmiak	Nr uprawnień: LOD/0894/POOS/08	Podpis:	10
Opracował: mgr Inż. Michał Trzebiński		Podpis:	
Sprawił: mgr Inż. Włodzimierz Kuśmierczyk	48/99/WŁ	Podpis:	